



Проект «Відомі та сильні на передовій»

За підтримки «Фонду Елтона Джона з боротьби зі СНІДом»

**Організація роботи центру незламності
місто Харків**

НАПРЯМИ ДОПОМОГИ

Пункт незламності

(на базі БО «ХБФ «Парус», проспект Героїв Харкова, 140/1)

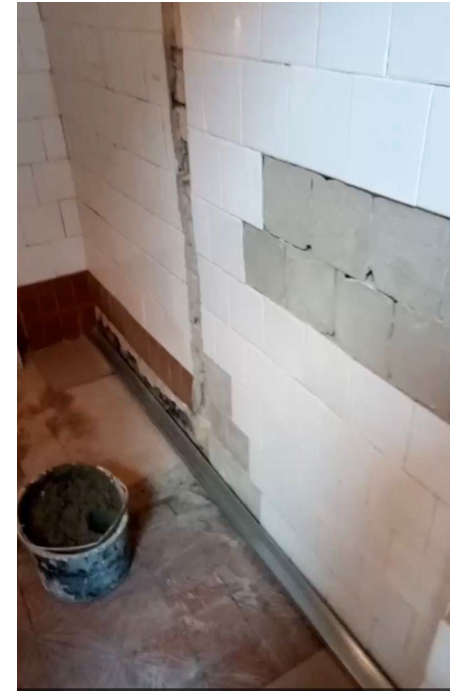
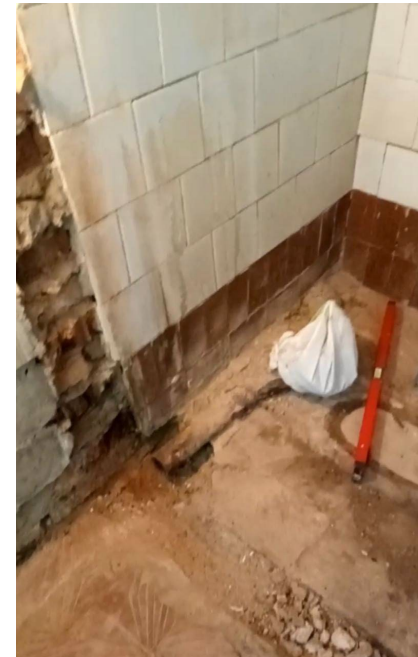
- Безпечний простір;
- Соціально-психологічна допомога;
- Консультативні послуги;
- Спрямування до участі в програмах профілактики ВІЛ (до БО «ХБФ «Парус»),
- Гуманітарна підтримка (до «ХАБ Вокзал», «Деполь Харків», інші);
- Направлення до ЗОЗ, в тому числі до лікування ЗПТ;
- Перенаправлення до інших фахівців (відповідно до потреб: підтримка здоров'я, правовий захист тощо);
- Направлення до інших установ/організацій.

Партнери: БО «ХБФ «Парус» (двобічна переадресація клієнтів)



Облаштування роботи центру незламності:

проводимо ремонтні роботи,
проводимо закупівлю меблів



Соціально-психологічна робота, консультування, направлення до лікування



За січень-лютий 2025:

Організовано початок роботи пункту незламності, паралельно проводиться облаштування (ремонтні роботи, закупівля меблів)

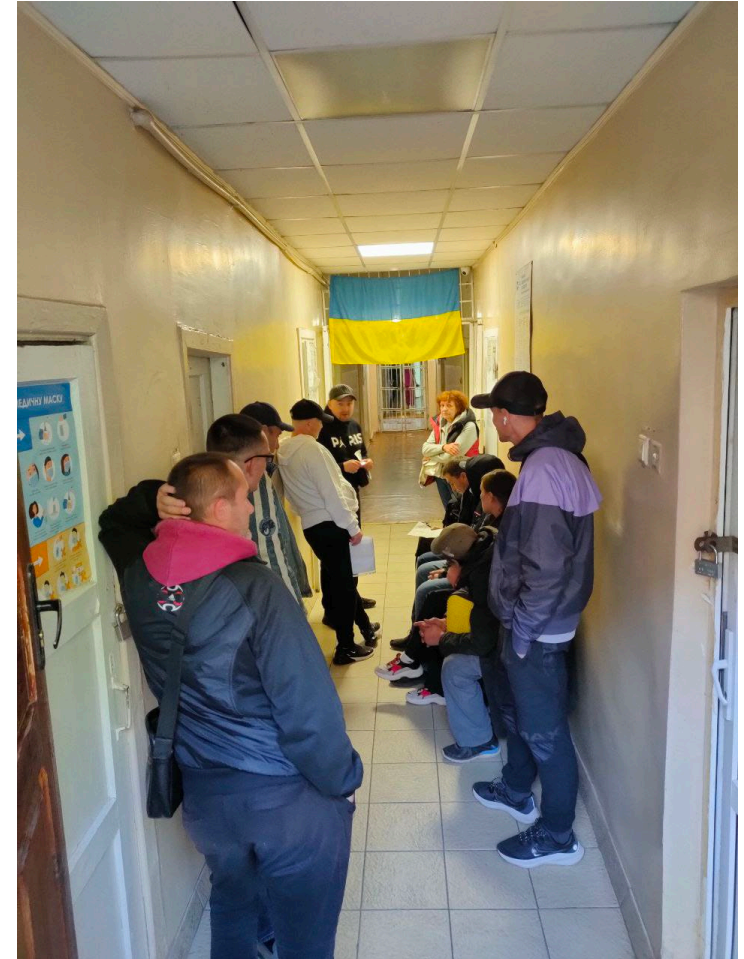
Партнерська мережа: перенаправлення представників спільноти згідно потреб

кількість наданих послуг для клієнтів центру незламності м. Харків:

15 консультацій (всі клієнти спрямовані також для отримання послуг щодо профілактики ВІЛ)

Співпраця, перенаправлення

- обласна клінічна наркологічна лікарня
- обласна дитяча інфекційна клінічна лікарня, відділення вірусних гепатитів
- обласний протитуберкульозний диспансер
- обласний клінічний центр профілактики та боротьби зі СНІДом
- сайти ЗПТ
- клініка сімейного здоров'я



Взаємодія між соціальними працівниками та мед.фахівцями партнерських організацій

- перенаправлення клієнтів по різних напрямках відповідно до їх запити
- супровід до ЗОЗ
- спрямування та консультування стосовно програми ЗПТ
- відновлення документів
- діагностика та лікування
- Гуманітарна підтримка

Складнощі та перепони в наданні послуг

- ВГС (проблеми з встановленням на лікування – обмежена кількість лікувальних курсів)
- документи
- декларація з сімейним лікарем
- наявність телефону
- острахи клієнтів через ТЦК

Дякуємо за увагу!

